



永大機電

2016.08.24

## 免責聲明

- 本資料可能包含對於未來展望的表述。該類表述是基於對現況的預期，但同時受限於已知或未知風險或不確定性的影響。因此實際結果將可能明顯不同於表述內容。
- 除法令要求外，公司並無義務因應新資訊的產生或未來事件的發生，主動更新對未來展望的表述。

# 公司簡介

---



## 1-1 公司簡介

- ◆ 創 立：1966 年
- ◆ 股票上市：1989 年
- ◆ 資 本 額：41.08 億元
- ◆ 營 業 額：2015年合併營收225億
- ◆ 員 工 數：5,633人
- ◆ 主要產品：電梯、電扶梯、自動步道



## 1-2 集團構成



01

公司簡介

02

財務概況

03

未來展望

## 1-3 主要產品

### 永大電梯擁有完整、豐富的升降設備及加工零部件

主要產品包括：別墅型電梯、電扶梯、貨用電梯、客用電梯、無機房電梯、醫用電梯、油壓電梯、展望電梯、消防梯、雜物梯、自動步道等。



別墅型電梯



電扶梯



貨用電梯



客用電梯



消防梯



雜物梯



無機房電梯



醫用電梯



油壓電梯



展望電梯



自動步道

## 1-4 工廠概況 - 台灣永大

### 桃園工廠

#### 廠房面積：

土地面積 40,507 平方米。  
建築面積 36,936 平方米。

#### 主要生產線：

鈹金生產線、焊接生產線、塗裝生產線、  
曳引機生產線、複合機生產線、  
電氣組立生產線、馬達組立生產線。



## 1-4 工廠概況 - 永大中國

### 土地面積：

上海廠 122,759 平方米。  
天津廠 63,937 平方米。  
成都廠 60,000 平方米。

### 廠房面積：

上海廠 46,255 平方米。  
天津廠 45,768 平方米。  
成都廠 45,922 平方米 (2016.09投產)。

### 主要生產線：

鈹金生產線、複合機加工生產線。  
冷作生產線、曳引機組立生產線。  
塗裝生產線、控制櫃組立生產線。





## 1-4 工廠概況 - 上海吉億

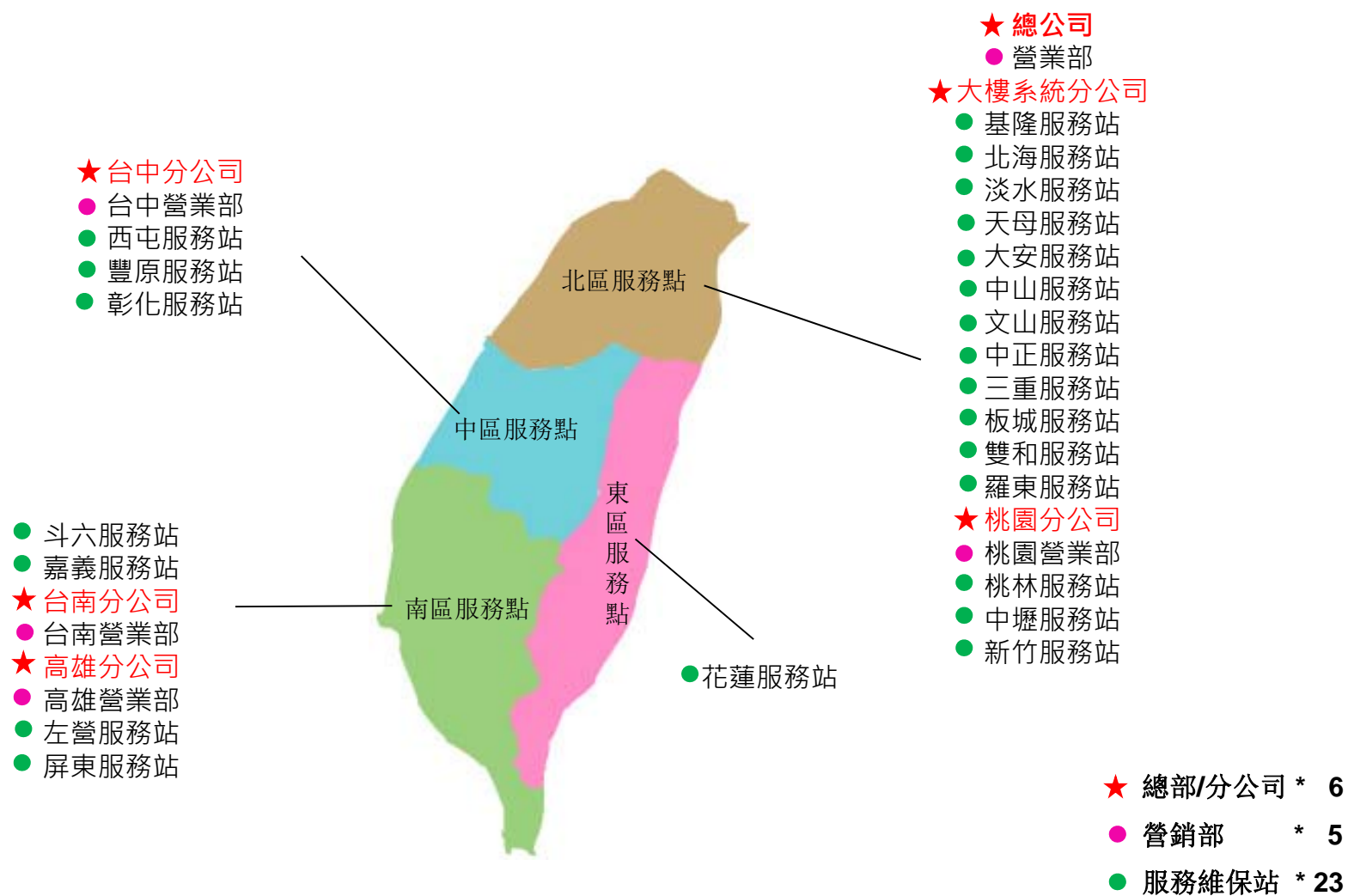
### 上海吉億電機

廠房面積：  
32,000 平方米。

主要生產線：  
PM主機生產線、齒輪主機生產線、  
電梯專用PC板之組裝。



## 1-5 銷售及服務據點分佈圖 - 台灣永大



# 1-5 銷售及服務據點分佈圖 - 永大中國



## 1-6 實績介紹-辦公大樓



國泰置地



台北中國石油



台北國產實業



台北國際會議中心



大連萬達集團-雍景台



上海中欣大廈



上海湯臣國際貿易大樓



上海浦東永華大樓

## 1-6 實績介紹-住宅



台北宏盛帝寶



寶徠花園廣場



台中精銳帝景



高雄齊裕營造時代富豪



上海湯臣一品



上海仁恆濱江園



大連星海國寶



北京陽光都市

## 1-6 實績介紹-商場



台北環球購物中心



台北燦坤商場



桃園衣蝶百貨



高雄漢神百貨



上海匯金百貨



上海遠東國際



天津百聯會



上海百聯中環購物廣場

## 1-6 實績介紹-公共事業



台北總統府



台北外交部



台北松江南京捷運站



台北大橋頭捷運站



海南博鰲亞洲論壇



成都新會展中心



無錫公安局



廈門台商會館

## 1-6 實績介紹-醫院



台大醫院



台北榮總



台中澄清醫院



高雄義大醫院



湖南旺旺醫院



西園醫院



高雄長庚醫院院區



台北醫學院



## 1-6 實績介紹-酒店



台中金典酒店



台中長榮桂冠酒店



重慶金燕大酒店



無錫錦江大酒店



上海新亞湯臣洲際大酒店



無錫國際飯店



吉林五星國際名家



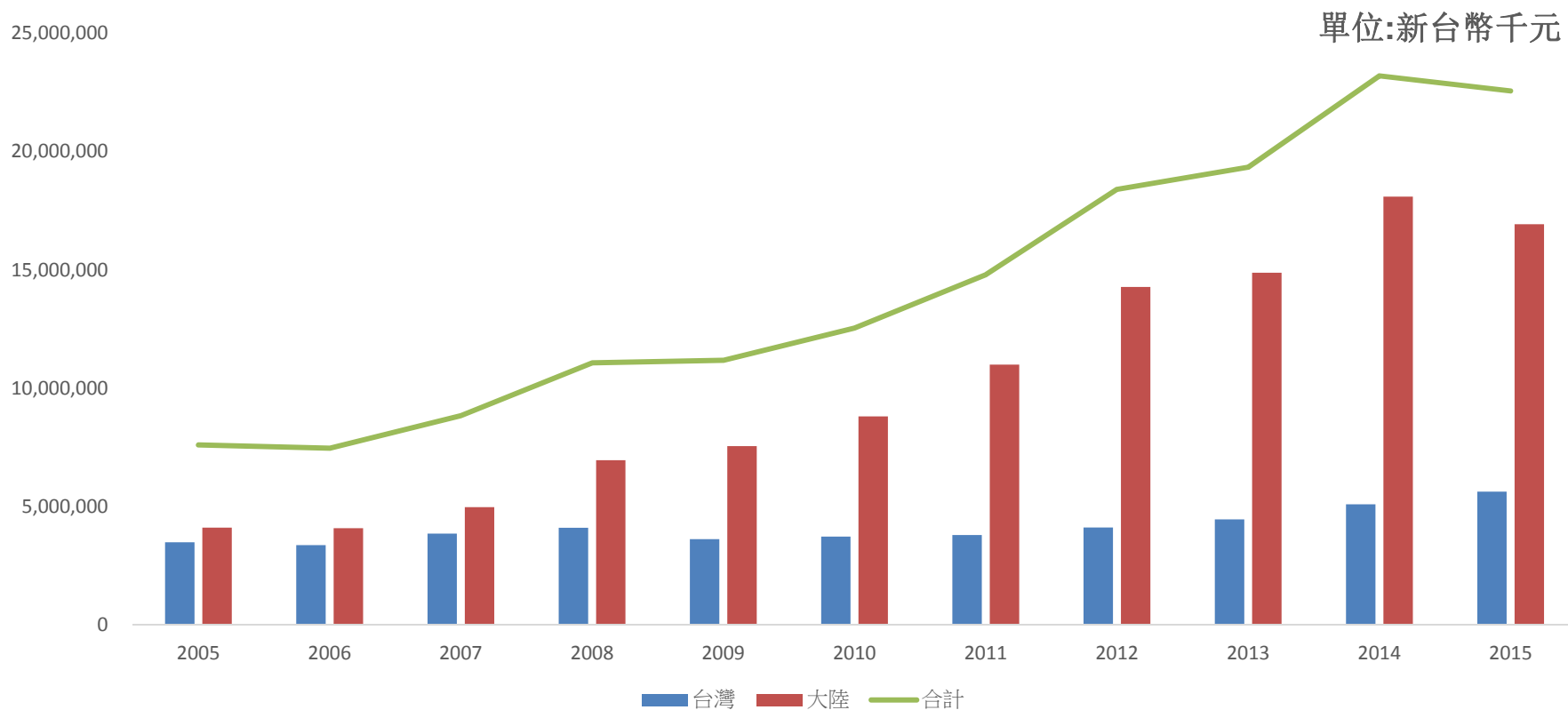
浙江富陽南國大酒店

## 財務概況

---



## 2-1 歷年營業收入



年度	2005	2006	2007	2008	2009	2010	2011	2012	2013	2014	2015
台灣	3,491,254	3,375,523	3,862,258	4,108,121	3,623,469	3,732,159	3,798,048	4,119,451	4,459,931	5,097,588	5,631,287
大陸	4,113,236	4,087,840	4,978,368	6,960,713	7,557,249	8,814,213	10,999,720	14,282,256	14,881,902	18,099,523	16,928,584
合計	7,604,490	7,463,363	8,840,626	11,068,834	11,180,718	12,546,372	14,797,768	18,401,707	19,341,833	23,197,111	22,559,871

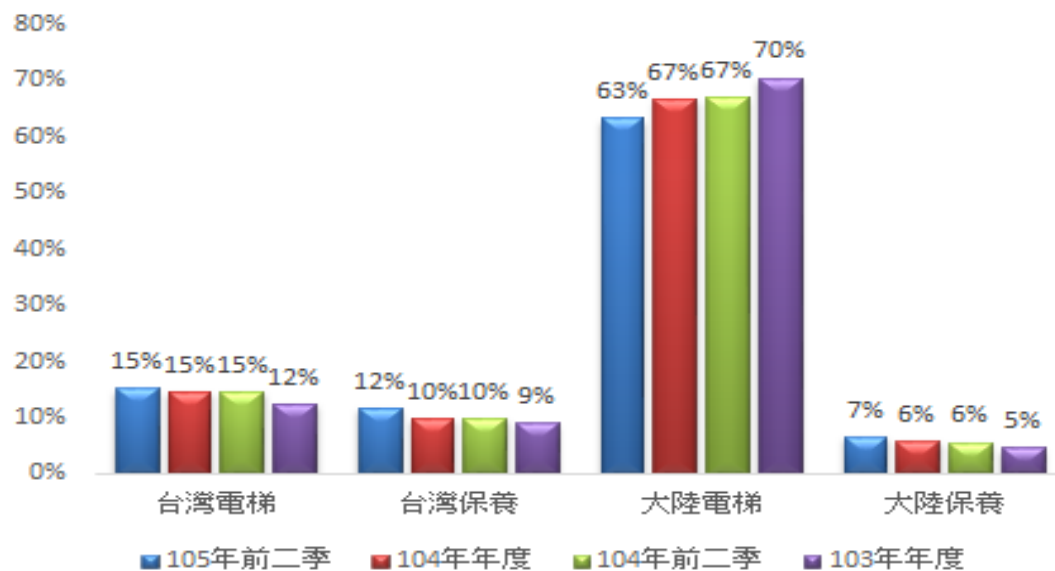
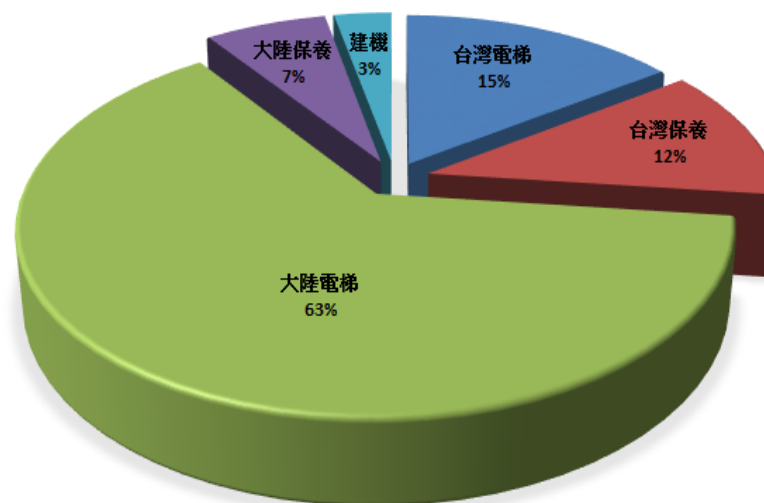
01 公司簡介

02 財務概況

03 未來展望

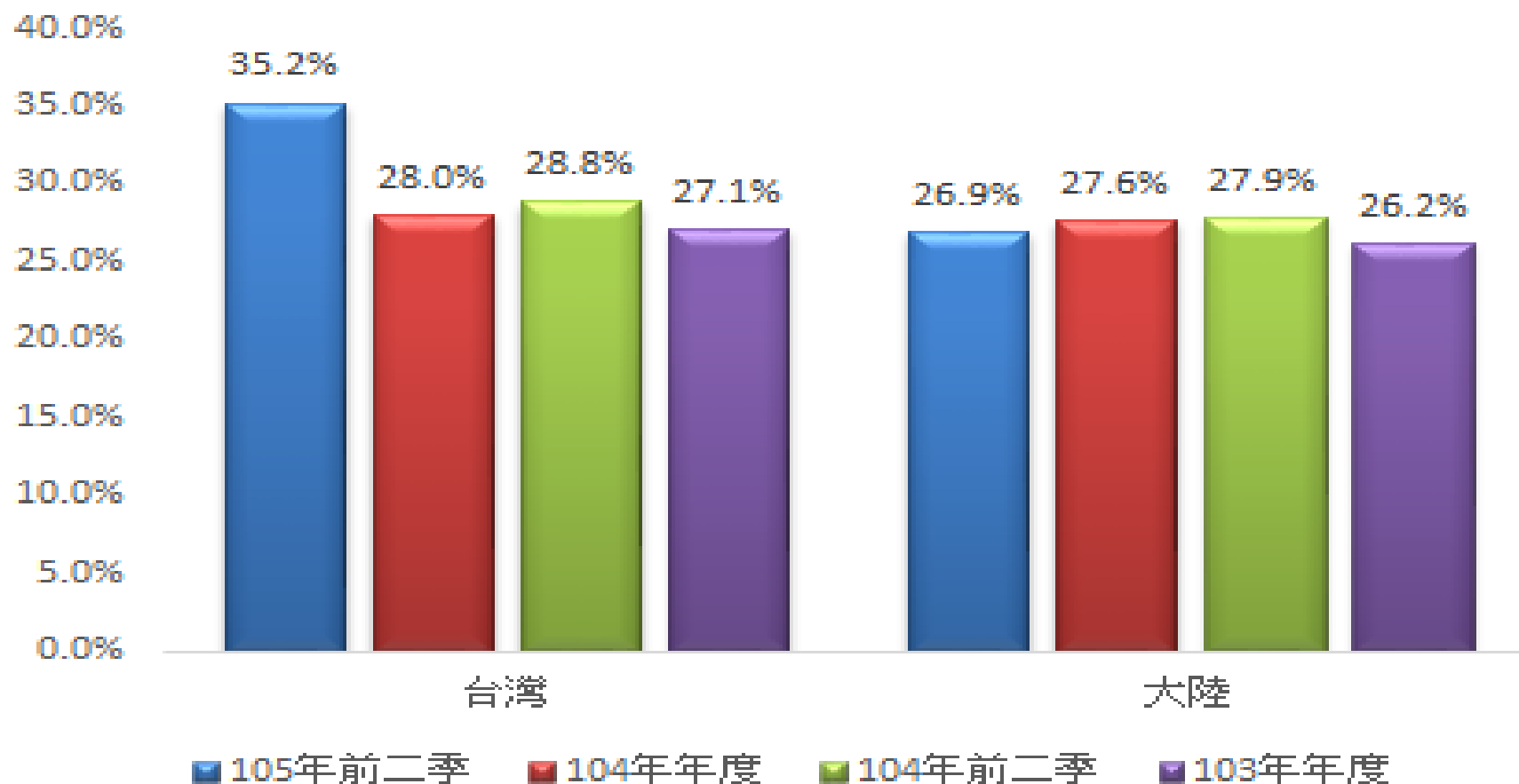
## 2-2 集團營收分布

105年前二季營收占比



營收占比趨勢

## 2-3 電梯毛利率比較



## 2-4 合併綜合損益表

單位:新台幣千元

會計項目	105. 1. 1至6. 30		104. 1. 1至6. 30		同期比較
	金額	%	金額	%	
營業收入	10,085,174	100%	11,276,152	100%	-11%
營業毛利	2,917,773	29%	3,052,052	27%	-4%
營業費用合計	1,715,497	17%	1,823,897	16%	-6%
營業利益	1,202,276	12%	1,228,155	11%	-2%
營業外收入及支出合計	40,621	0%	41,082	0%	-1%
稅前淨利	1,242,897	12%	1,269,237	11%	-2%
繼續營業單位本期淨利	866,837	9%	957,892	8%	-10%
EPS (新台幣元)	2.08		2.31		
會計項目	104年度		103年度		同期比較
	金額	%	金額	%	
營業收入	23,098,740	100%	23,875,782	100%	-3%
營業毛利	6,199,400	27%	6,180,580	26%	0%
營業費用合計	3,865,496	17%	3,491,629	15%	11%
營業利益	2,333,904	10%	2,688,951	11%	-13%
營業外收入及支出合計	160,571	1%	179,943	1%	-11%
稅前淨利	2,494,475	11%	2,868,894	12%	-13%
繼續營業單位本期淨利	1,878,790	8%	2,054,837	9%	-9%
EPS (新台幣元)	4.53		4.95		

## 2-5 合併資產負債表

單位:新台幣千元

會計項目	105. 6. 30		104. 12. 31		104. 6. 30	
	金額	%	金額	%	金額	%
現金及約當現金	4,194,572	14%	4,431,513	15%	4,746,042	15%
應收帳款淨額	4,599,957	16%	5,035,207	17%	4,863,120	16%
存貨	8,332,018	28%	9,333,808	31%	9,847,890	33%
採用權益法之投資	417,181	1%	402,332	1%	358,534	1%
不動產、廠房及設備	6,078,350	21%	5,914,132	19%	5,757,439	18%
其他	5,931,779	20%	5,384,579	17%	5,502,686	17%
資產總計	29,553,857	100%	30,501,571	100%	31,075,711	100%
應付帳款	2,566,332	9%	2,777,961	9%	3,208,130	10%
預收款項	10,315,033	35%	10,944,861	36%	11,337,444	37%
其他	5,068,568	17%	4,569,459	16%	5,200,259	18%
負債總計	17,949,933	61%	18,292,281	61%	19,745,833	65%
權益總計	11,603,924	39%	12,209,290	39%	11,329,878	35%

## 2-6 合併財務分析

財務比率分析比較：	105年前二季	104年度	103年度	102年度
負債佔資產比率(%)	60.74	59.97	62.21	65.17
流動比率(%)	122.18	126.95	125.15	119.15
速動比率(%)	67.60	66.60	59.94	52.45
應收款項週轉率(次)	3.84	4.66	5.64	5.54
平均收現日數	95.09	78.32	64.71	65.88
存貨週轉率(次)	1.62	1.68	1.60	1.42
平均銷貨日數	224.90	217.26	228.12	257.04
純益率(%)	8.60	8.13	8.61	8.68
每股盈餘(新台幣元)	2.08	4.53	4.95	4.19



未來展望

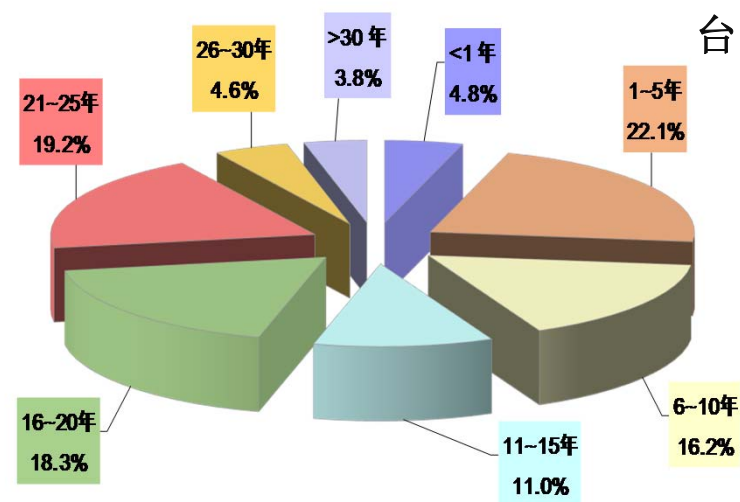
---



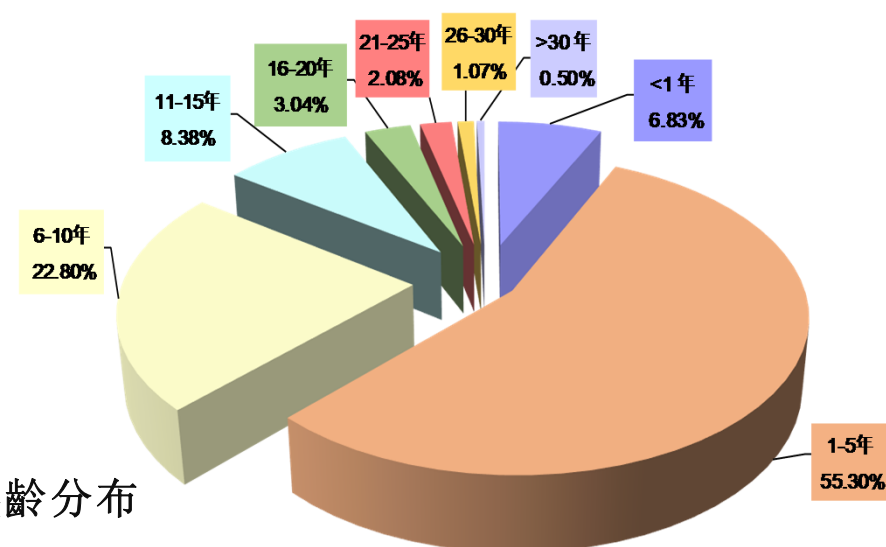
### 3-1 汰舊換新市場

- 電梯平均使用壽命約為20年，目前全台電梯機齡20年以上約有57,000台，其中永大品牌已達17,000台，永大將積極開拓汰舊換新市場，預估短中期每年將有30%之成長，可灌注台永可觀之營收。
- 全中國過去20年來累積電梯台數將近525萬台，老舊電梯汰換需求已逐漸展現，隨著電梯機齡逐年成長，汰舊換新市場商機無限。

台灣電梯市場機齡分布



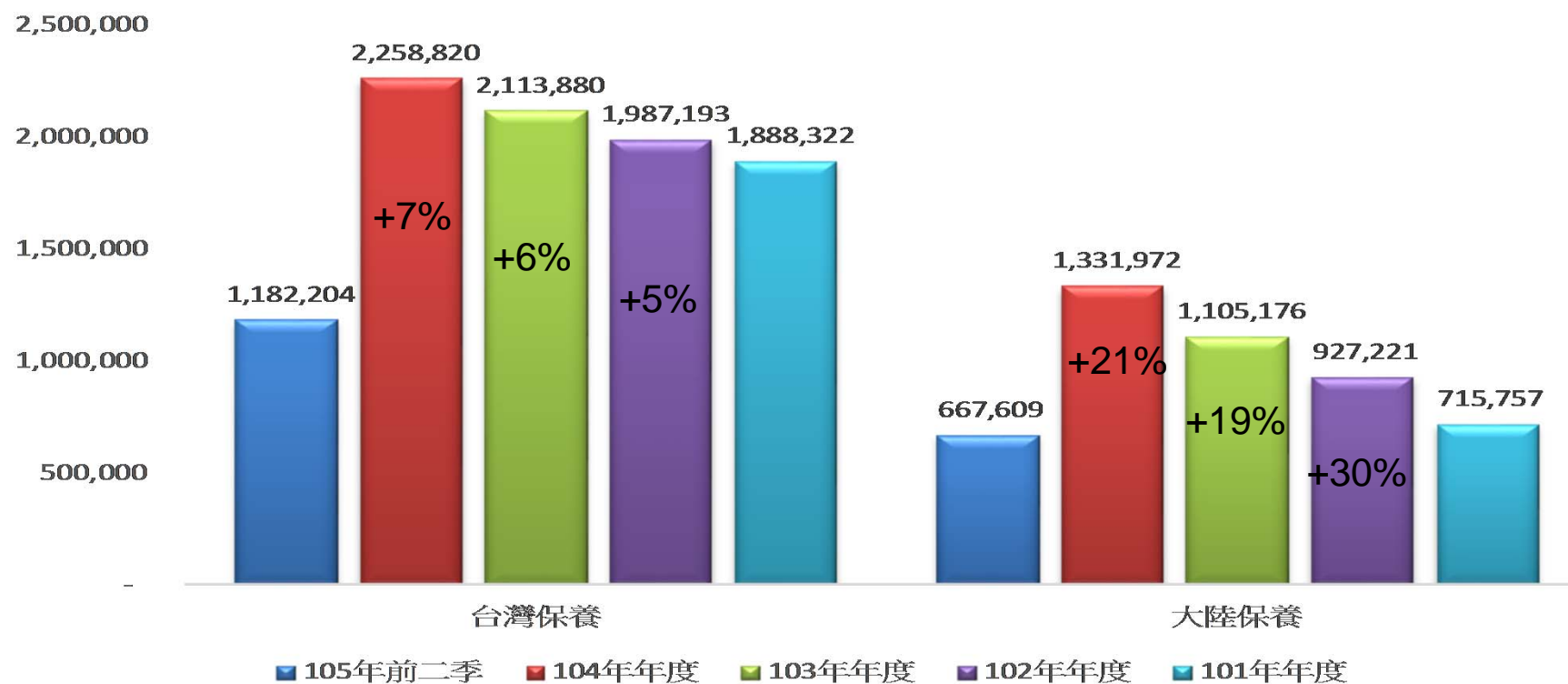
中國電梯市場機齡分布



## 3-2 保養維修業務

- 台灣電梯原廠保養率高達8成以上，永大現有保養台數已將近5萬台，保修營收近幾年皆維持每年5%以上之成長，可貢獻集團穩定之營收及利潤。
- 中國政府於2014年推行特種設備安全法，並陸續頒布各項電梯維修報廢國家標準，隨著經濟規模擴大及安全意識抬頭，電梯保修市場將有極大成長空間。

單位:新台幣千元



# 感謝聆聽！

永大機電工業股份有限公司  
Yungtay Engineering Co.,Ltd.  
10595台北市松山區復興北路99號11樓  
11F., No.99, Fuxing N. Rd., Songshan Dist., Taipei City 105, Taiwan (R.O.C.)  
TEL:(02)-27172217  
FAX:(02)-27186082  
EMAIL:service@yungtay.com.tw  
Http://www.yungtay.com.tw

