

<https://www.hitachi-yungtay.com.tw>

總公司	台北市松山區復興北路99號11樓	(02) 2717-2217
桃園廠	桃園市桃園區春日路1352號	(03) 325-4161
大樓系統分公司	台北市大安區敦化南路2段63巷54弄6號	(02) 2709-3355
桃園分公司	桃園市桃園區春日路1314巷29號	(03) 317-1879
台中分公司	台中市南屯區東興路二段98號3樓	(04) 2472-7878
台南分公司	台南市永康區東橋一路18號	(06) 303-8600
高雄分公司	高雄市苓雅區大順三路200號	(07) 761-5161

## 日立永大電梯股份有限公司

台北市復興北路99號11樓 T / (02)2717-2217 F / (02)2716-5511

本公司保留規格變更之權利，如有變更不另行通知，詳情請洽本公司

Catalog No.YT-EL-0184 | 2023.09



ISO 9001



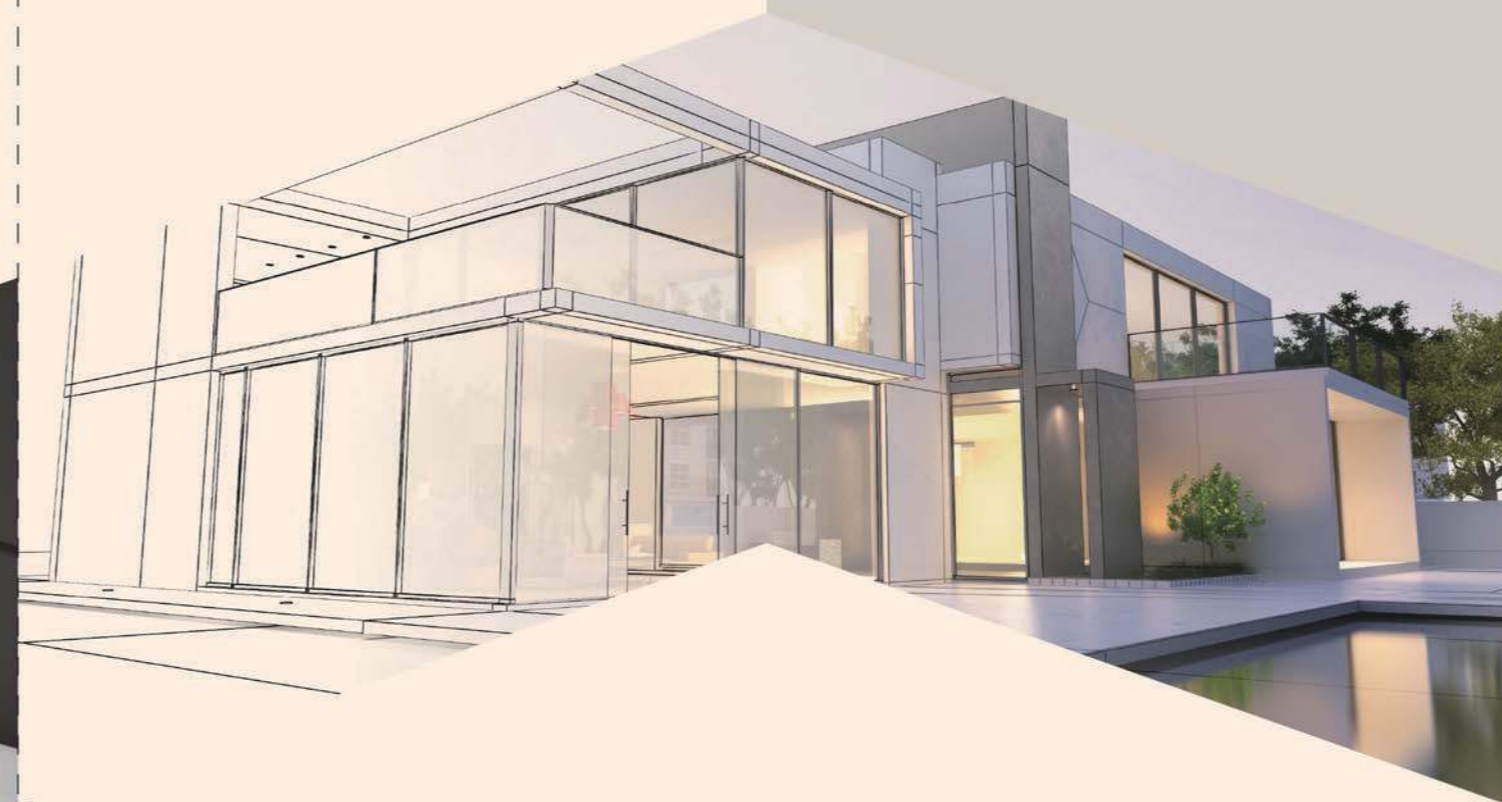
ISO 14001



ISO 45001

## 永大電梯

# YUNG TAY ELEVATOR



永大電梯 別墅型 | 全家福

MAKE YOUR LIFE BETTER EVERYDAY

# TAKE A FREEDOM LIFE

## 智能管理

### Intelligence

搭載安全防護系統，打造不論長者、小孩皆可輕易使用的介面設計。

## 自由選擇

### Freedom

空間規劃不必受限於行動力，家人挑選房間更加自在，重構三代同堂的居家生活。

## 能源優化

### Efficiency

非使用時段將自動停機，關閉車廂內照明及風扇，優化能源分配，節省電力支出。

## 貼心機能

### Convenience

誤按再重按取消，以及紅外線防夾措施，讓電梯門開關更靈敏，樓層移動不怕誤觸。

## 與電梯自在生活



垂直連接世代距離，陪您自在穿梭，連結家中成員，彼此一觸即至，讓距離輕鬆無負擔，移動成為生活中最美好的片刻。

別墅型電梯以精緻細微的細節規畫，打造舒適愜意的居家生活，採無機房設計，讓出最大的居家空間，可選購中央監控，與勤務中心網路即時連線，全天候守護您與家人的安全。

3 智慧家庭

5 車廂設計

15 地板、指示器

17 設計尺寸圖

19 規格表

21 我們承諾





### 通訊功能

設置電話及對講機，搭配專線可對外通訊，對講機供內部對談，讓訊號不中斷，電梯內外無阻隔。

### 防夾設計

取代傳統防夾設計，以紅外線光幕感應人員進出，一旦光束受阻將立即停止關門並重新開門，供使用者安全進出。

本型錄內容僅供參考，若有變更不另行通知，仍以實物為主。



### 停電照明系統

若有停電狀況，電梯內設緊急照明燈，將於電力中斷時即時亮燈，提供安全等待環境。

### 遠隔監控-選購推薦

配合使用者需求，可選購遠隔監控系統，與勤務中心即時連線，全天候掌握電梯安全狀況，確保使用平安。



## 01 多樣化內裝設計

為搭配您居家風格，提出石紋3F、歌德3FA、奢華3FA、雅致3FA與雋永3FA五大系列，實現每一位用戶的獨特。

## 02 節能規劃

當電梯經過一段時間無人使用狀態時，自動關閉風扇及照明，智慧節能超貼心。

## 03 安全運轉

若監測到電梯異常狀況，將停靠最近樓層，以確保使用者安全無虞。

## 04 失速防護

車廂超過額定速度時，將自動切斷電源，停止電梯運轉。



石紋款  
3F



本型錄內容僅供參考，若有變更不另行通知，仍以實物為主。

### 材料表

天 井	銀灰色烤漆鋼板 (1-36) , 搭配節能白光LED柔和燈光
車廂操作面板	型號 US-7F 香檳銀烤漆鋼板 (J191) 附樓層位置指示器
非OPB側側板	彩粧鋼板 (SNP-2) + 鏡面不鏽鋼
OPB 側側板	彩粧鋼板 (SNP-2)
後 側 側 板	彩粧鋼板 (SNP-2) + 金色彩粧飾條 (SNA-24) + 鏡面不鏽鋼
地 板	PVC仿石地磚 (DF216)
車廂門、門框	彩粧鋼板 (SNP-2)
乘場門、門框	彩粧鋼板 (SNP-2)
乘 場 按 鈕	豪華型 (FOX-LED) - 附叫車按鈕及樓層位置指示器
扶 手	水晶壓克力扶手

MAKE YOUR LIFE BETTER EVERYDAY





歌德款  
3FA



本型錄內容僅供參考，若有變更不另行通知，仍以實物為主。

### 材料表

天 井	鐵黑色烤漆鋼板 (K090A)，搭配節能白光LED柔和燈光
車廂操作面板	型號 US-8F 白色烤漆鋼板 (1N) 附樓層位置指示器
左 右 側 板	彩粧鋼板 (A101) + 鏡面不鏽鋼飾條(SUS-M)
後 側 側 板	彩粧鋼板 (H155) + 中間片鏡面不鏽鋼蝕刻
地 板	PVC仿石地磚 (DB819)
車廂門、門框	車廂門 - 彩粧鋼板 (H155)；車廂門框 - 彩粧鋼板 (A101)
乘場門、門框	彩粧鋼板 (H155)
乘 場 按 鈕	豪華型 (FOX-LED)-附叫車按鈕及樓層位置指示器
扶 手	水晶壓克力扶手

MAKE YOUR LIFE BETTER EVERYDAY





奢華款  
3FA



本型錄內容僅供參考，若有變更不另行通知，仍以實物為主。

### 材料表

天井	鐵黑色烤漆鋼板 (K090A)，搭配節能白光LED柔和燈光
車廂操作面板	型號 US-8F 香檳銀烤漆鋼板 (J191) 附樓層位置指示器
非OPB側側板	兩側片彩粧鋼板 (SNC-25) + 中間片鏡面不鏽鋼
OPB 側側板	兩側片彩粧鋼板 (SNC-25) + 中間片彩粧鋼板 (A101)
後側側板	兩側片彩粧鋼板 (SNC-25) + 中間片彩粧鋼板(SNC-12) + 鏡面不鏽鋼飾條
地板	PVC仿石地磚 (DA773)
車廂門、門框	車廂門-彩粧鋼板 (SNC-12)；車廂門框-彩粧鋼板 (SNC-25)
乘場門、門框	彩粧鋼板 (SNC-12)
乘場按鈕	豪華型 (FOX-LED) - 附叫車按鈕及樓層位置指示器
扶手	水晶壓克力扶手

MAKE YOUR LIFE BETTER EVERYDAY





雅致型  
3FA



本型錄內容僅供參考，若有變更不另行通知，仍以實物為主。

材料表

天井	烤漆鋼板(1-51)咖啡色，搭配節能黃光LED柔和燈光照明
車廂操作面板	型號US-5F附樓層位置指示器，香檳銀烤漆鋼板(J191)，面覆高質感透明壓克力，更顯高貴
左右側板	兩側片彩粧鋼板(SNC-12)+中間片彩粧鋼板(B103)
後側側板	兩側片彩粧鋼板(SNC-12)+中間片鏡面不鏽鋼蝕刻
地板	PVC地磚 536+505 (框)
乘場門、廂門	彩粧鋼板(B103)
乘場按鈕	豪華型(FOX-LED)-附叫車按鈕及樓層位置指示器
門框材質	彩粧鋼板(B103)
扶手	花梨木色扶手

MAKE YOUR LIFE BETTER EVERYDAY





雋永型  
3FA



本型錄內容僅供參考，若有變更不另行通知，仍以實物為主。



材料表

天 井	烤漆鋼板(1-84)，搭配節能黃光LED柔和燈光照明
車廂操作面板	型號US-7F 茶栗色烤漆鋼板 (1-84) 附樓層位置指示器
左 右 側 板	兩側彩粧鋼板(SNA-7)+中間片彩粧鋼板(SNW-9)
後 側 側 板	兩側彩粧鋼板(SNA-7)+中間片鏡面不銹鋼
地 板	PVC木紋地磚 (8PE)
廂 門 材 質	彩粧鋼板(SNA-7)
乘場門、門框	彩粧鋼板(SNA-7)
乘 場 按 鈕	豪華型(FOX-LED)-附叫車按鈕及樓層位置指示器
扶 手	花梨木色扶手

MAKE YOUR LIFE BETTER EVERYDAY





地板、指示器



● 超薄乘場指示器，韻律閃爍的呼吸燈至纖至薄，外觀精緻



乘場指示器 DIG-C2F

加價型



乘場指示器 FOX-LCD

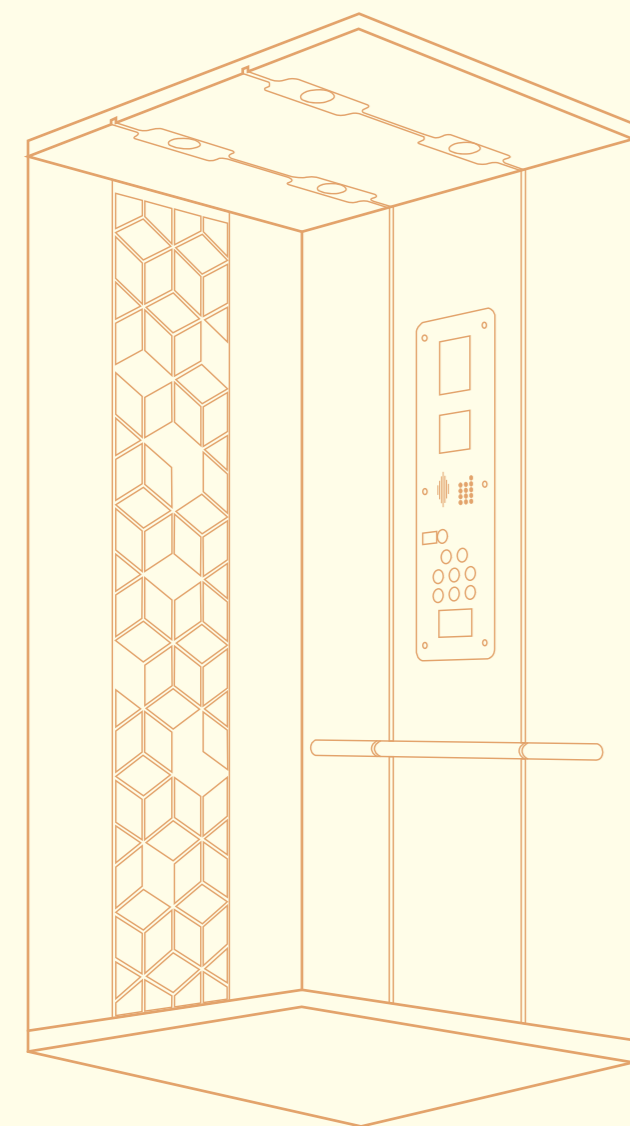
加價型



乘場指示器 FOX-LED

8PE | 8TB | 8TC





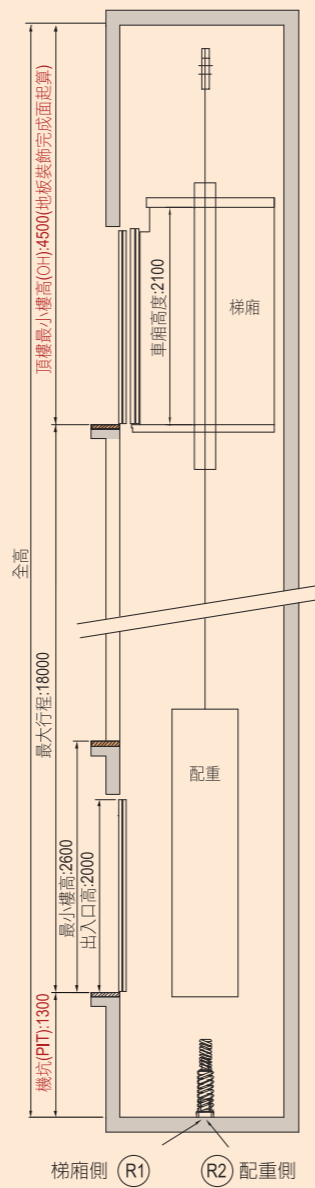
裝修工程(除外工程)

建築工程(除外工程)

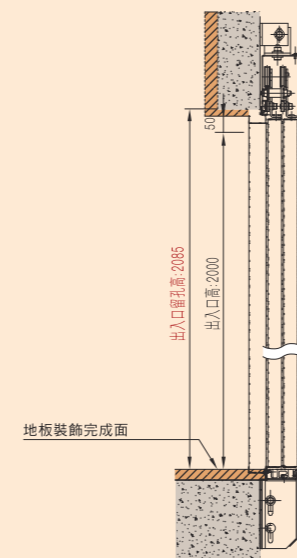
位置	全反力
R1	3500KG
R2	2700KG
R3	1700KG
R4	1850KG
R5	450KG
R6	600KG

單位 : mm

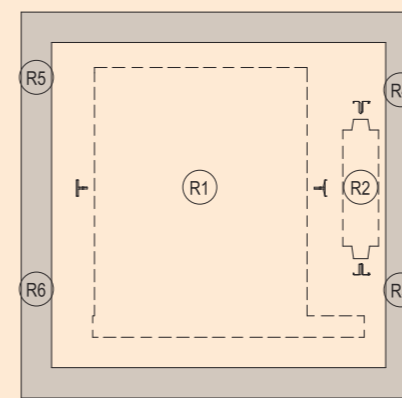
升降道斷面圖



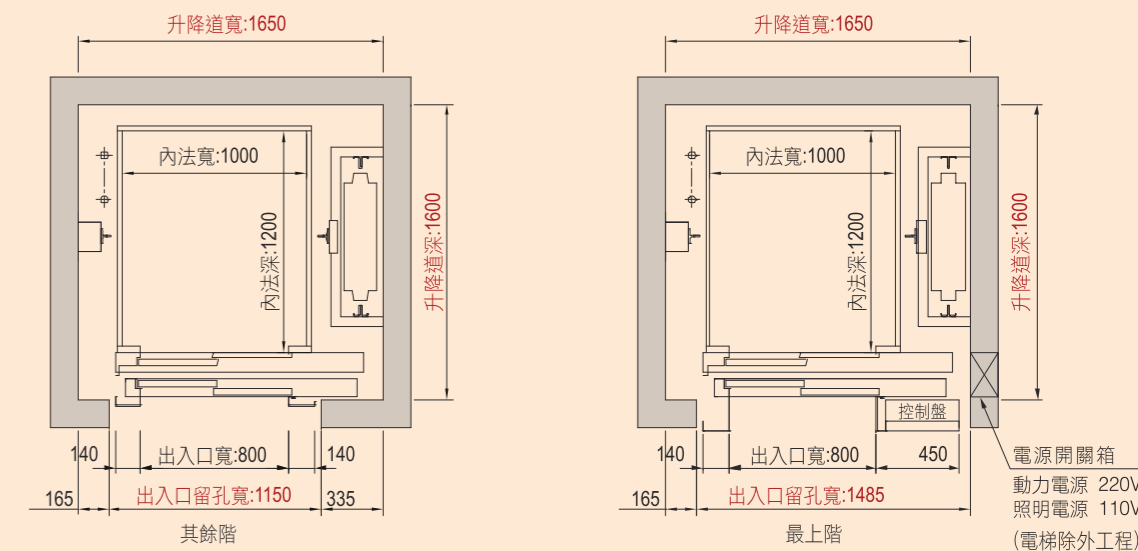
出入口縱向斷面圖



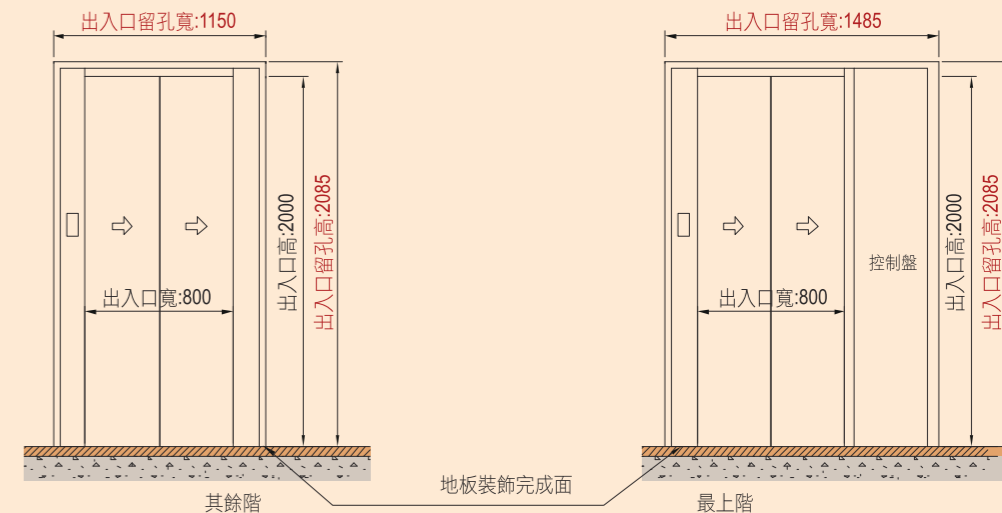
機坑與頂樓牆壁面反力圖



升降道平面圖



出入口示意及留孔圖





規格表

操作機能

省能源	○	當電梯經過一段時間無人乘坐時，車廂內照明與風扇將自動停止以節省能源，當各層樓有人呼叫時再自動開啟照明及風扇。
過載檢查	○	過載時，透過設置在車廂底的負載檢出裝置，電梯將發出警告，且不能啟動。
故障時低速救出	○	正常運轉中的電梯因一時的故障導致停止時，如電梯不是安全裝置動作而停止在非基準位置時，電梯則可以低速進行救出運轉，並在最近服務樓層停止，以防止關人事故的發生。
車廂緊急照明燈	○	出現停電的情況時，裝在車廂天井的緊急照明燈，將自動亮燈。
失速保護功能	○	車廂的速度超過額定速度時，電梯將自動切斷控制電源。
開/關門受阻反轉 (ORS)	○	當電梯在開/關門過程中，受到外來的阻力，且該阻力超過一定的數值時，電梯門將往相反方向動作，以確保安全。
停機操作功能	○	在夜間、例假日等建築物管理上之需要，須將電梯停置或在電梯需求少的時間為節省能源等，將電梯喚回停置樓層，停止運轉。
誤登陸取消	○	車廂按錯樓層按鈕時，透過重複再按一次該按鈕，可把該錯誤登錄的信號取消。
次樓層停靠	○	當電梯到樓開門時，電梯門因有異物以致無法開門時，會自動到次層樓停靠開門。且當車廂門關閉途中，門檻溝槽被雜物卡住使門無法關閉時，將自動重覆關閉用以清除雜物。
車廂呼叫反轉取消	○	當電梯改變方向行駛同時，微電腦會將之前誤登錄樓層取消，可避免無效停靠，節省電力。

信號與顯示機能

電話機	○	利用電話機撥號可直接與外部聯絡。(需自行搭配專線使用)
對講機	○	出現緊急情況時，當按下車廂內緊急按鈕，便可以與車廂外管理人員進行直接通話。
車廂側到樓通知	○	以車廂內樓層按鈕閃爍通知車廂內乘客電梯即將到達。
乘場側到樓通知	○	電梯走行時，方向箭頭開始流動，當樓名變為閃爍時，通知乘場候客電梯即將到來。
對講機集中管理	△	群聚之社區可將對講機拉線至管理室集中管理，以利緊急時呼救。

特殊與運轉機能

停電自動復歸最近樓層 (ALP)	○	停電時，由該裝置取代正常電源，自動地將電梯運行到最近樓層，讓乘客安全離開車廂，避免發生停電關人的狀況。
地震管制運轉	△	當地震感知器動作時，運行中的電梯將自動運行到最近階，同時在車廂內顯示「地震管制」。
火災管制運轉	△	火災發生時，透過消防開關，電梯將自動運行至消防通道樓層後停機。

舒適與便利機能

開門時間延長開關	○	按下該開關，可延長電梯開門保持時間。
紅外線光幕檢測裝置	○	當有人或物遮擋從光幕所發出的紅外線時，電梯立即感應並重新開門，提升搭乘安全性，兼具無接觸的防疫功效。
機械式安全履+超薄型專用光幕	△	電梯關門過程中，當人或物品遮擋到光幕發出的紅外線或碰撞到電梯門端部的安全履時，電梯立即停止關門，並重新開門，具有雙重保障功能。

監控管制機能

車廂內監視裝置 (CCTV)	△	通過該裝置，可瞭解電梯車廂內情況，以防止犯罪發生。
刷卡機管制系統	△	配合客戶需求，提供乘場或車廂內刷卡機接點及車廂內壁板預留孔，並協助刷卡機安裝，進而達到持卡者能使用電梯之功能。(需加價搭配DIG-C乘場指示器)
遠隔監控	△	“遠隔監控系統”透過先進的電信網路與分佈各地的電梯連線，達到隨時掌握客戶電梯的安全狀況，讓客戶搭乘電梯更安全，維修更有時效性。
中央監控系統 (YECM)	△	本系統係將電梯控制盤內之電梯運轉訊號，經數位通訊方式傳送至樓面監控電腦主機，並以全中文顯示方式，採單主機的顯示器將全層電梯運轉狀況及由電腦鍵盤操控狀況，完整呈現在監控人員視訊範圍內。管理人可監控電梯運轉狀態、設定運轉模式或下達控制指令，亦可進行電梯運行統計分析、預約排程與電梯故障紀錄。
電梯監視盤	△	由監視電梯運轉狀況之表示部分、各種操作運轉之操作部分、以及電梯聯絡用之對講機所組成。下達各種管制運轉指令、通話或監視使用狀態等。

規格材質表

主規格	人數 / 載重	6人 / 450KG	額定速度	45 m/min	控制方式	交流變壓變頻(AC-VF)
	照明電源	AC 1 $\phi$ 110V	動力電源	AC 1 $\phi$ 220V 或 AC 3 $\phi$ 220V	馬達容量	3.7KW
乘場	乘場門、門框	彩粧鋼板	乘場按鈕、指示器	FOX-LED	出入口尺寸	800 <sup>W</sup> × 2000 <sup>H</sup> (mm)
車廂	車廂內裝型式	石紋款3F · 歌德款3FA 奢華款3FA · 雅致型3FA 雋永型3FA	車廂內扶手	水晶壓克力或花梨木色扶手	車廂地板	塑膠地磚
			車廂腳踢板	黑色鋼板烤漆 (內凹式)	車廂內尺寸	1000 <sup>W</sup> × 1200 <sup>D</sup> × 2100 <sup>H</sup> (mm)
建物尺寸	升降道尺寸	1650 <sup>W</sup> × 1600 <sup>D</sup> (mm)	最大停止樓數	6F	最大行程	18000(mm)
	最上階最小樓高(OH)	4500(mm)	其餘階最小樓高	2600(mm)	機坑(PIT)	1300(mm)

類別： ○ 標準配備    △ 選購配備

本公司保留規格變更之權利，如有變更不另行通知，詳情請洽本公司。



### 我們承諾

預先設想客戶需求，守護垂直通道，完善電梯安全性，任何需要的時刻，細心護送每一位成員抵達樓層，讓電梯成為家中最無聲而有力的夥伴，陪您安心度過自在時光。  
在50年經驗的基石下，用平穩，細心的匠師技藝，讓操作自在不費力，隱匿在細節中的安全防護，在按、開、關之間閃耀。一切用心，只為換得您的移動自在。